

# L'INSPIRANTE

By ADVICE



**LE MANAGEMENT  
PAR LE "CARE"**

ADVICE TRAINING

# 3 GRANDES ÉTAPES

01.

---

QU'EST CE QUE LE  
MANAGEMENT  
PAR LE CARE ?

LE CARE ET LA  
QVT, DUO DE  
CHOC ?

02.

---

03.

---

CE QU'IL FAUT  
RETENIR !

## PREMIERE ETAPE

# QU'EST-CE QUE LE MANAGEMENT PAR LE CARE ?

# LE MANAGEMENT PAR LE CARE !

---



Le management par le CARE

signifie :

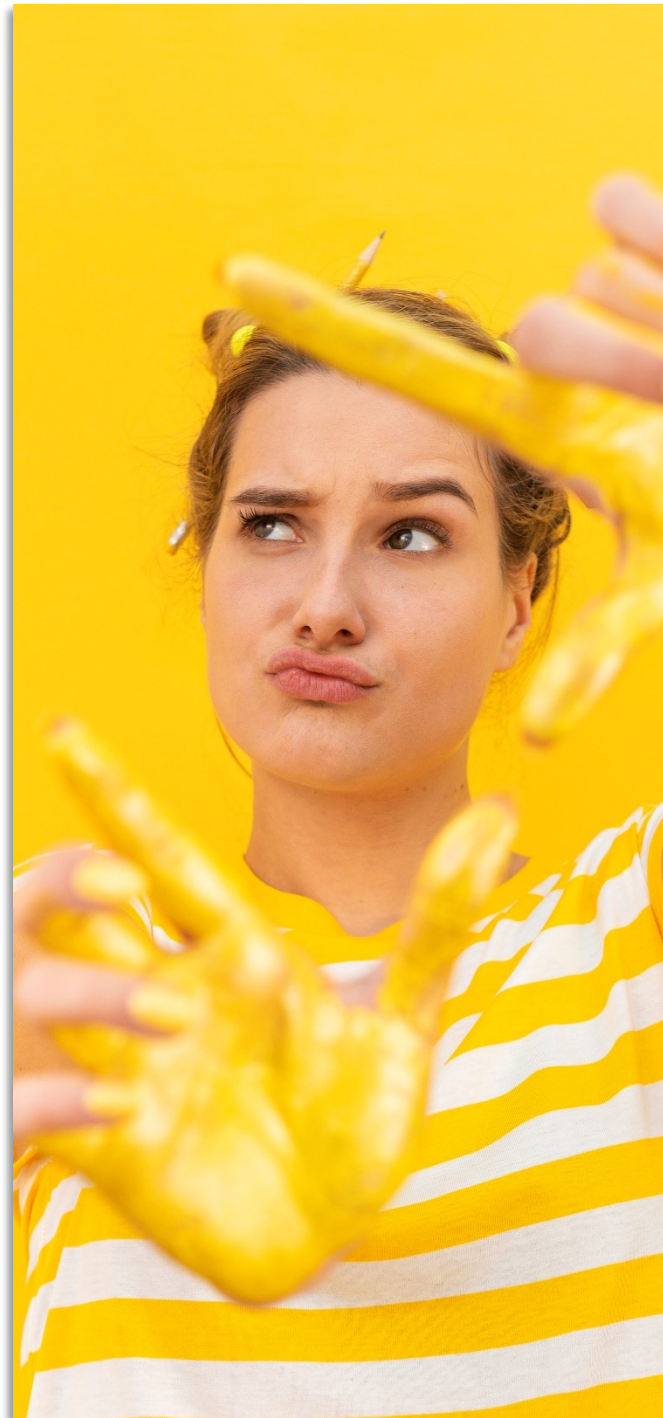
- Coaching
- Autonomie
- Reconnaissance
- Emotions

C'est une approche de gestion qui se concentre sur le **bien-être** et **l'épanouissement** des **collaborateurs**, tout en veillant à ce que les objectifs de l'entreprise soient atteints.



# LE MANAGEMENT PAR LE CARE !

- **LE COACHING** : Consiste à aider les collaborateurs à **développer** leurs **compétences** et leur potentiel en leur fournissant des **conseils** et des orientations. Les collaborateurs bénéficient d'un **soutien personnalisé** qui leur permet de progresser dans leur carrière et de se sentir **valorisés** par leur employeur.
- **L'AUTONOMIE** : Consiste à donner aux collaborateurs la **liberté** et la **responsabilité** de **prendre des décisions**. Cela leur permet de se sentir **plus impliqués** dans leur travail. Ils se sentent valorisés et responsables, ce qui les motive à **donner le meilleur d'eux-mêmes**.



# LE MANAGEMENT PAR LE CARE !

---



- **LA RECONNAISSANCE :** Consiste à reconnaître les efforts et les réalisations des collaborateurs. Cela peut se faire par des récompenses financières ou non, des éloges ou des promotions. Le fait de **se sentir appréciés et reconnus** pour leur travail **provoque plus de motivation et d'engagement.**
- **LES ÉMOTIONS :** Consiste à prendre en compte **les émotions** des collaborateurs et veiller à ce qu'ils se sentent **soutenus** dans leur travail. Des collaborateurs qui se sentent compris et soutenus sur le plan **émotionnel** sont plus susceptibles de se sentir **heureux et épanouis** dans leur travail.

# EN BREF...

LE MANAGEMENT PAR LE **CARE** EST PROFITABLE AUX COLLABORATEURS CAR IL LEUR PERMET DE SE SENTIR **VALORISÉS, SOUTENUS ET ÉPANOUIS** DANS LEUR TRAVAIL.

LES COLLABORATEURS QUI SE SENTENT BIEN PROFESSIONNELLEMENT PARLANT SONT DONC PLUS SUSCEPTIBLES DE RESTER MOTIVÉS, ENGAGÉS ET PRODUCTIFS !

## SECONDE ETAPE

# CARE & QVT : LE DUO DE CHOC ?



# LE CARE ET LA QVT !

- La semaine de la **Qualité de Vie au Travail (QVT)** est une occasion pour les employeurs de mettre en avant leur **engagement** envers le **bien-être** de leurs **collaborateurs**.
- Le management par le **CARE** peut avoir une **valeur ajoutée** lors de cette semaine car il met en avant les pratiques de gestion centrées sur le bien-être et **l'épanouissement** des collaborateurs.
- Il peut également aider à créer une **culture d'entreprise positive** et à renforcer la collaboration entre les membres de l'équipe !

# LE CARE ET LA QVT...

Voici, rien que pour vous, quelques exemples de pratiques de gestion par le CARE qui peuvent être mises en place pendant la semaine de la QVT :

- **COACHING** : Organiser des sessions de coaching pour aider les collaborateurs à développer leurs compétences et leur potentiel.
- **AUTONOMIE** : Encourager les collaborateurs à prendre des décisions et à avoir plus de liberté dans leur travail.

# LE CARE ET LA QVT...

- **RECONNAISSANCE** : Remercier les collaborateurs pour leur travail et leurs réalisations, ainsi que les récompenser avec des avantages financiers ou non financiers.
- **EMOTIONS** : Offrir des séances de gestion de stress, de méditation, ou encore de massages pour aider les collaborateurs à gérer leur stress et à se détendre.

Ces pratiques encouragent la **communication ouverte** ainsi que l'**écoute active**, et permettent de résoudre les problèmes avant qu'ils ne deviennent des **conflits**, créant ainsi un environnement de travail plus **harmonieux** et plus **productif** !

## SECONDE ETAPE

**CE QU'IL FAUT  
RETENIR !**



# CE QU'IL FAUT RETENIR !

En somme, le management par le **CARE** peut apporter une **plus value** importante en mettant l'accent sur les pratiques de gestion qui **favorisent** le bien-être et l'épanouissement des collaborateurs, afin de créer une culture d'entreprise positive.

Cela peut contribuer à améliorer la **satisfaction** des collaborateurs, leur **motivation**, leur **engagement** et, finalement, la **performance de l'entreprise**.  
Alors, si ce n'est pas déjà fait, adoptez **vous aussi le CARE Management !**

# A BIENTÔT POUR UNE PROCHAINE INFO BY L'INSPIRANTE



06.23.13.55.15

[www.advice-training.com](http://www.advice-training.com)

ADVICE TRAINING